

# CELIAQUIA A L'ESCOLA



La celiàquia és una patologia crònica que es presenta en persones genèticament predisposades, en què el sistema immune reacciona al consum de gluten i ataca al propi organisme

## HAS DE SABER QUE...

### NO EXISTEIXEN GRAUS DE CELIAQUIA

TOTES LES PERSONES CELÍAQUES, PRESENTIN SIMPTOMATOLOGIA DIGESTIVA O NO, EN CONSUMIR UNA QUANTITAT DE GLUTEN SUPERIOR DE 20 PPM (20 MG/KG), VEURAN DANYADES LES SEVES VELLOSIETATS INTESTINALS, AMB CONSEQÜÈNCIES PER A LA SEVA SALUT

## EL GLUTEN

### ÉS UNA PROTEÏNA QUE ES TROBA ALS CEREALS:

BLAT  
ORDI  
SÈGOL  
ESPELTA  
TRITICALE  
CIVADA\*

BLAT KHORASAN (KAMUT®)

\*Existeix civada certificada sense gluten



## SÍMPTOMES I SIGNES

NÀUSEES, VÒMITS I DIARREA

DOLOR ABDOMINAL

FATIGA

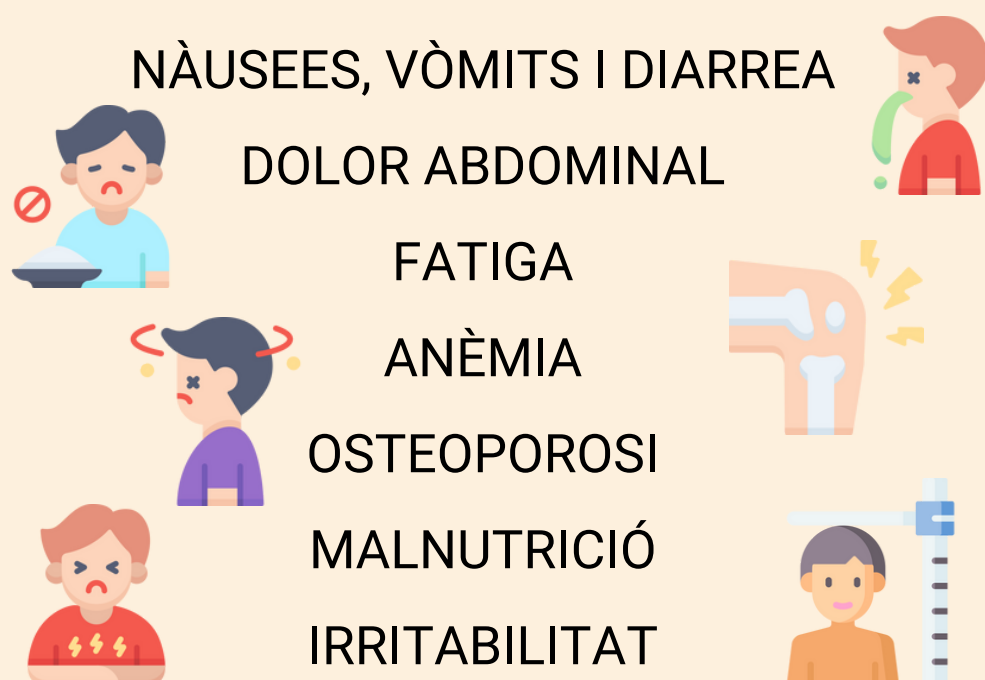
ANÈMIA

OSTEOPOROSI

MALNUTRICIÓ

IRRITABILITAT

RETARD EN EL CREIXEMENT



## ALTRES PATOLOGIES RELACIONADES

SENSIBILITAT AL GLUTEN NO CELÍACA\* (coneguda com a intolerància al gluten)

AL·LÈRGIA AL BLAT O CEREALS QUE CONTENEN GLUTEN\*

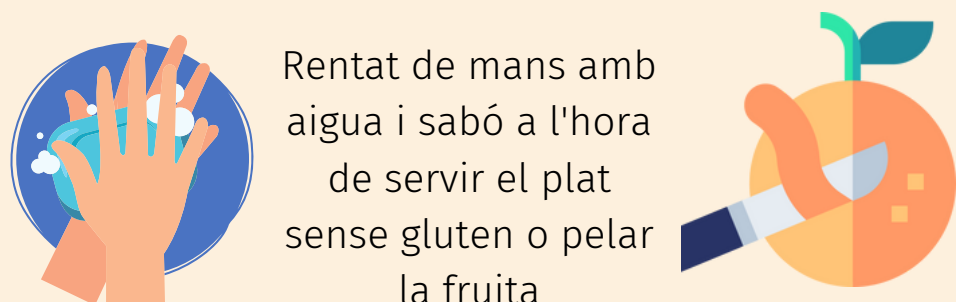
DERMATITIS HERPETIFORME\*

\*El seu únic tractament és una dieta sense gluten

## CONTACTE ENCREUAT AMB GLUTEN

PROCÉS PEL QUAL UN ALIMENT SENSE GLUTEN ENTRA EN CONTACTE AMB ALIMENTS O SUPERFÍCIES QUE CONTENEN GLUTEN

Rentat de mans amb aigua i sabó a l'hora de servir el plat sense gluten o pelar la fruita



## TRACTAMENT

L'ÚNIC TRACTAMENT DE LA CELIAQUIA ÉS MANTENIR UNA ESTRICTA DIETA SENSE GLUTEN DE PER VIDA, SENSE TRANSGRESSIONS



# SERVEI AL MENJADOR



## IDENTIFICACIÓ DE LA DIETA

**DIETA SENSE GLUTEN TAPADA AMB FILM I:**

- AMB EL **NOM** DE L'ALUMNE

- AMB **IDENTIFICACIÓ EN POST-IT O DIFERENT COLOR**

ELS MONITORS HAN DE TENIR PLENA CONSCIÈNCIA DE LES DIETES ESPECIALS



## BONES PRÀCTIQUES DE MANIPULACIÓ



**ESTRIS D'ÚS EXCLUSIU** O RENTAR AMB AIGUA I SABÓ



**PAPER D'UN SOL ÚS**



**DISPENSADOR DE CONDIMENTS (OLI I SAL) TANCATS**



**PLAT TAPAT** UNA VEGADA ELABORAT FINS A ARRIBAR A LA PERSONA CELÍACA

1

2

3

4

5

6

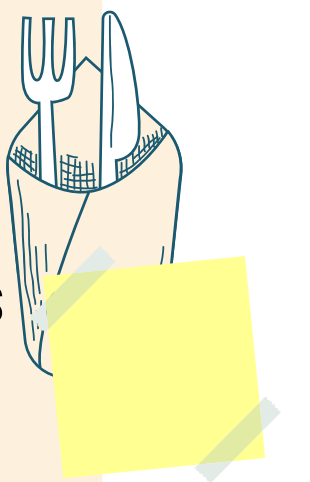
## SERVEI A TAULA

ASSIGNAR UN **LLOC FIX** ALS NENS I NENES

**SERVEI INDIVIDUALITZAT** DEL PLAT SENSE GLUTEN

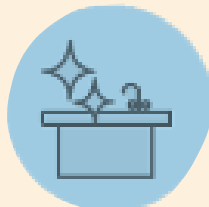
**VIGILAR LES GERRES D'AIGUA** (PODEN CAURE ENGRUNES DE PA)

**COBERTS, TOVALLONS I PANERES SEPARADES** DE QUALSEVOL POSSIBLE CONTACTE AMB GLUTEN

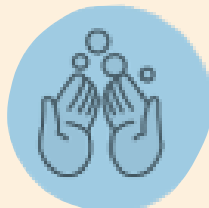


## NETEJA I HIGIENE

**RENTAT AMB AIGUA I SABÓ** DE TOTES LES SUPERFÍCIES EN CADA TORN



**RENTAT DE MANS** PREVI A CADA MANIPULACIÓ



## ACTES D'ESBARJO, POPULARS I D'OCI

**REVISAR ETIQUETAT** BUSCANT LA MENCIO O SÍMBOL SENSE GLUTEN DE PINTURES I LLAPIS DE CERA

**PRECAUCIÓ A LES MANUALITATS, EXPERIMENTS** AMB PLASTILINA O ALIMENTS I TALLERS DE CUINA



## ACCIONS DAVANT D'UNA CONTAMINACIÓ

**MANTENIR LA CALMA**

**NO EXISTEIX CAP MEDICAMENT** QUE ALLEUJA ELS SÍMPTOMES

**DETECTAR L'ORIGEN** DE LA CONTAMINACIÓ

**TRUCAR I INFORMAR** LA FAMÍLIA

**VIGILAR UNA POSSIBLE DESHIDRATACIÓ** EXTREMA DAVANT SÍMPTOMATOLOGIA INTENSA



ELS MONITORS FEM DEL MENJADOR UN ESPAI SEGUR

